

ananea



ANANEA DIAMONDS MALINDI *****

Malindi, Kenia



HIGHLIGHTS

- Wunderbare Lage direkt am Strand
- Teilrenovierung in 2024, Eröffnung im Winter 2024 unter "ananea"
- Umgeben von tropischem Palmenparadies
- Transfer zum eigenen „Explorean Malaika Beach Club “ eingeschlossen (Vorreservierung an der Rezeption am Vortag nötig)
- "Safari-Erlebnis Kudu Camp" in den Tsavo Nationalpark mit 1 Nacht zubuchbar (MBA24005B)

LAGE

Ort

Malindi, Kenia

Lage

- direkt am Strand
- zum Flughafen: Mombasa, ca. 137 km
- zum Stadtzentrum: Malindi, ca. 3 km
- Sandstrand: ca. 185 m lang, von der Anlage getrennt durch Promenade, Sonnenschirme, Liegen, Strandtuch/Badetuch

AUSSTATTUNG

- Offizielle Landeskategorie: 4,5 Sterne
- Baujahr: 1987, letzte Renovierung: 2024
- Hotelsprache: Englisch
- Anzahl Wohneinheiten: 134
- Souvenirshop, (2 Shops)
- 2 À-la-carte-Restaurants: "The Terrace" (Kostenpflichtig für Gäste in US1/XS1, UDG/XD1, JB1/JX1, FD1/FX1, WB1/WX1), und ein Restaurant am Strand (kostenpflichtig)
- Buffetrestaurant: "Savana" , Live-Cooking-Station, mit Terrasse
- Poolbar, Cocktailbar, 4 Bars
- Begrüßungsdrink, Roomservice (kostenpflichtig), Wäscheservice (kostenpflichtig)
- 3 Pools: (Garden Pool, Terrace Pool, Beach Pool), Süßwasser, Sonnenschirme, Liegestühle, Badetuch

ZIMMER

Das Hotel verfügt über insgesamt 134 Zimmer in den folgenden Kategorien: 27 Superior Doppelzimmer, 44 Deluxe Doppelzimmer, 12 Deluxe Familienzimmer, 12 Deluxe Swim-Up Suiten, 4 Suiten, 27 Junior Suiten, 6 Junior Suiten mit privatem Pool und 2 Deluxe Suiten mit privatem Pool. Die Zimmerkategorien variieren in ihrer Raumgröße, verfügen aber alle über die folgende Zimmerausstattung: Moskitonetz, Bett, Sofa, Klimaanlage, Minibar, Sat-TV möblierte Veranda oder Balkon sowie ein großes Badezimmer.

Die Zimmerkategorien variieren in ihrer Raumgröße, verfügen aber alle über die folgende Zimmerausstattung: Moskitonetz, Bett, Sofa, Klimaanlage, Minibar, Sat-TV möblierte Veranda oder Balkon sowie ein großes Badezimmer.

VERPFLEGUNG

- All Inclusive: Frühstück (Buffet), Mittagessen (Buffet oder Menü), Abendessen (Buffet oder Menü), Getränke kostenfrei (Softdrinks,

Kaffee/Tee, Bier, Säfte, lokale Getränke, Hauswein, Cocktails, Longdrinks, Sekt, Wasser, 10-0 Uhr), Kaffee/Tee und Gebäck (16:30-18 Uhr)

- All Inclusive Plus: Frühstück (Buffet), Mittagessen (Buffet oder Menü), Abendessen (Buffet oder Menü), Getränke kostenfrei (Softdrinks, Kaffee/Tee, Bier, Säfte, lokale Getränke, Cocktails, Longdrinks, Sekt, Spirituosen, 10-0 Uhr), Kaffee/Tee und Gebäck (16:30-18 Uhr), Check-out, Massage (1x pro Aufenthalt), Eintritt in den Spa-Bereich, Schnorcheln, Roomservice
- À-la-carte-Restaurant: Auswahl von verschiedenen Menüs mit frischen Meeresfrüchten
- Hauptrestaurant: internationale und landestypische Küche, verfügt über eine Terrasse mit Poolblick
- Poolbar: Getränke, Snacks, und frische Früchte

SPORT & UNTERHALTUNG

Wellness gegen Gebühr (teilweise Fremdveranstalter)

- Mvua African Rain Spa
- Whirlpool
- Massagen
- kosmetische Anwendungen
- Kuren: Thalasso

Sport & Unterhaltung inklusive (teilweise Drittanbieter)

- Beachvolleyball
- Boccia
- Billard, Darts
- Fitnessraum
- Aquagymnastik
- Kajak

Sport & Unterhaltung gegen Gebühr (teilweise Drittanbieter)

- Golfplatz vorhanden: angrenzend an das Hotel, 9-Loch
- Tauchen: Hoteleigenes Tauchzentrum

Kinder

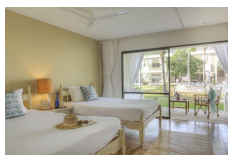
- Kinderpool (außen): Süßwasser
- Babysitter-Service (kostenpflichtig, auf Anfrage)
- Kinderbuffet

ZIMMERKATEGORIEN



Doppelzimmer Superior

16-20 qm, Doppel, Superior, Gartenblick, Doppelbetten (1 Kingsize oder 2 Doppelbetten), Dusche, Haartrockner, Klimaanlage, Ventilator, Minibar, Safe, Kaffee/Tee, Balkon oder Terrasse im Masai Garden Bereich



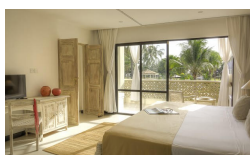
Doppelzimmer Deluxe

16-20 qm, Doppel, Deluxe, Gartenblick, Doppelbetten (1 Kingsize oder 2 Doppelbetten), Dusche, Haartrockner, Klimaanlage, Ventilator, Minibar, Safe, Kaffee/Tee, Balkon oder Terrasse im Pool-Garden Bereich



Family Room Deluxe

21-25 qm, Familienzimmer, Deluxe, Gartenblick, Doppelbetten (1King-size oder 2 Doppelbetten), Ddusche, Haartrockner, Klimaanlage, Ventilator, Minibar, Safe, Kaffee/Tee, Balkon oder Terrasse



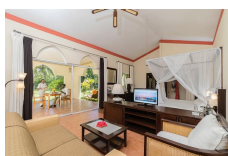
Suite

36-40 qm, Suite, Gartenblick, separates Schlafzimmer, kombinierter Wohn-/Schlafraum, Doppelbetten (1 Kingsize- oder 2 Doppelbetten), Dusche, Haartrockner, Klimaanlage, Ventilator, Minibar, Safe, TV (Sat-TV), Kaffee/Tee, Balkon oder Terrasse



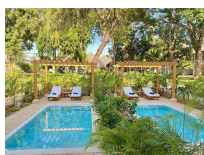
Junior Suite Masai

31-35 qm, Juniorsuite, Gartenblick, kombinierter Wohn-/Schlafraum, Doppelbetten (1 Kingsize oder 2 Doppelbetten), Dusche, Haartrockner, Klimaanlage, Ventilator, Minibar, Safe, Kaffee/Tee, Terrasse



Junior Suite

61-70 qm, Juniorsuite, Gartenblick, kombinierter Wohn-/Schlafraum, Doppelbetten (1 Kingsize oder 2 Doppelbetten), Dusche, Haartrockner, Klimaanlage, Ventilator, Minibar, Safe, TV (Sat-TV), Kaffee/Tee, Balkon oder Terrasse



Junior Suite mit Privatpool

61-70 qm, Juniorsuite, Gartenblick, kombinierter Wohn-/Schlafraum, Doppelbetten (1 Kingsize oder 2 Doppelbetten), Dusche, Haartrockner, Klimaanlage, Ventilator, Minibar, Safe, TV (Sat-TV), Kaffee/Tee, Terrasse, Privatpool



Deluxe Suite mit Privalpool

81-90 qm, Suite, Gartenblick, separates Schlafzimmer, kombinierter Wohn-/Schlafraum, Doppelbetten (1 Kingsize oder 2 Doppelbetten), Dusche, Haartrockner, Klimaanlage, Ventilator, Minibar, Safe, TV (Sat-TV), Kaffee/Tee, Balkon oder Terrasse, Privatpool



SAFARI IM KUDU CAMP

Ab einem Mindestaufenthalt von 7 Nächten im ananea Diamonds Malindi darf man das „Safari-Erlebnis Kudu Camp“ zubuchen (Mindestalter 6 Jahre). Die 1 ½ tägige Safari führt Sie in den Tsavo Ost Nationalpark (Leistung MBA24005B Anf TA PX2). Zimmerkategorien inklusive Kudu Camp Übernachtung (XS1, XD1, FX1, DXQ, JX1, JX2, JX3, WX1, WX2).

Leistungen:

Bei Buchung dieser Zimmerkategorie ist ein 1 1/2-tägigen Aufenthalt im Kudu Camp beim Tsavo East National Park inklusive Transfer, Vollpension und Softdrinks, lokales Bier und Wein bis 22:00 Uhr im Preis eingeschlossen.

Sie haben außerdem die Möglichkeit ein eindrucksvolles Safari-Erlebnis mit Deutsch sprechendem Driver-Guide vor Ort dazu zu buchen. Die Zusatzgebühr (zahlbar vor Ort) beträgt für Pirschfahrten in den Tsavo Ost Nationalpark: 85 € pro Erwachsener/Kind sowie Parkgebühren von 52 USD pro Erwachsener und 35 USD pro Kind. Die Parkgebühren können von der Regierung ohne Vorankündigung geändert werden.

Der Programmablauf wäre dann wie folgt:

Tag 1:

Um 7:30 Uhr, nach dem Frühstück im ananea Diamonds Malindi, startet die Fahrt zum Tsavo Ost Nationalpark. Nach Einfahrt in den Park beginnt die Pirschfahrt. Mittags nehmen Sie ein Busch-Picknick ein, serviert in einem sicheren Bereich mit Lunchpaketen, Wasser, Softdrinks und Bier. Um ca. 17:00 Uhr erreichen Sie Ihr Luxus-Zeltcamp, wo Sie einchecken und noch etwas Zeit am Pool verbringen können, um den spektakulären Sonnenuntergang über dem Fluss zu bewundern, bevor es dann um 19:30 Uhr zum Abendessen geht und Sie im Kudu Camp übernachten werden.

Die gut ausgestatteten Zelte sind komplett renoviert und liegen direkt am Galana-Fluss mit atemberaubenden Ausblicken. Jedes der Zelte hat ein eigenes Bad.

Tag 2:

Um 06:00 Uhr werden Ihnen heiße Getränke serviert und Sie brechen zu einer frühmorgendlichen Pirschfahrt in den Tsavo East National Park auf. Sie kehren gegen 9:30 Uhr zum Frühstück ins Camp zurück und fahren gegen 11:00 Uhr zurück zum ananea Diamonds Malindi, wo Sie zum Mittagessen eintreffen.

Anmerkungen:

WICHTIG: Mindestaufenthalt im ananea Diamonds Malindi 7 Nächte. Das genaue Datum der Safari wird Ihnen im Hotel mitgeteilt!

Mahlzeiten: Vollpension und All-Inclusive-Getränke (alkoholfreie Softdrinks, lokales Bier und Wein bis 22:00 Uhr. Bitte beachten: All plus Buchungen im ananea Diamonds Malindi können im Kudu Camp nicht berücksichtigt werden)

Nicht inbegriffen: Andere Mahlzeiten und Getränke, Trinkgelder und persönliche Ausgaben sowie bei Buchung einer Safari die Zusatzgebühr für Pirschfahrten und Nationalparkgebühr

Während des Aufenthaltes im Kudu Camp kann das Zimmer im ananea Diamonds Malindi behalten werden, gegebenenfalls muss es aber bei hoher Auslastung des Hotels geräumt werden. Das Gepäck kann im Hotel deponiert werden.

Änderungen ohne Vorankündigung vorbehalten.

Die Transfers und Pirschfahrten werden mit einem Land Cruiser durchgeführt (max. 6 Gäste im Land Cruiser mit garantiertem Fensterplatz).