

# SENTIDO



**SENTIDO LAGO DI GARDA PREMIUM VILLAGE** ++++  
Gardasee, Italien





## HIGHLIGHTS

- Direkte Lage am See mit privatem Strand (Steine) und Liegewiese
- 1,5 km vom Stadtzentrum entfernt
- Restaurant und Panoramaterrasse mit herrlichem Blick auf den See
- Großzügige Studios, Adults only Suiten und Apartment teils mit direktem Seezugang
- Moderne, voll ausgestattete Mobilheime
- Adults only Bungalows im modernen Design, teils mit direktem Seezugang
- Hundefreundlich
- 2022/23 renoviert
- Privater Pier für romantische Dinner
- Eingebettet in die Anlage Desenzano Lake Village

## LAGE

### ORT

- Ort Desenzano del Garda- Lombardai

### LAGE

- direkt am See
- zum Bahnhof: Desenzano del Garda ca. 3 km
- zur Bushaltestelle: ca. 100 m
- zum Ortszentrum: Desenzano del Garda, ca. 2 km
- zum Flughafen: Verona Villafranca, ca. 37 km
- Kiesstrand: flach abfallend, gehört zur Anlage, Badeschuhe empfohlen, Sonnenschirme (kostenpflichtig), Liegen (kostenpflichtig)

## AUSSTATTUNG

- offizielle Landeskategorie: 4 Sterne
- letzte Renovierung: 2022/23
- Hotelsprache: deutsch, englisch, italienisch
- Anzahl Wohneinheiten: 117
- Zahlungsmöglichkeiten: MasterCard, Visa
- Parkplatz, (je 1 Parkplatz pro Unterkunft)
- Lademöglichkeit für E-Autos, (kostenpflichtig)
- familienfreundlich, modern, komfortabel
- Empfang/Rezeption (früheste Check-in Zeit 16 Uhr, späteste Check-out Zeit 11 Uhr)
- Hotelsafe
- WLAN
- Minimarkt
- À-la-carte-Restaurant: italienische Küche, regionale Küche, mit Terrasse, Panoramablick
- Snackbar
- Wäscheservice (kostenpflichtig)
- Sonnenterrasse, Liegewiese, Gartenanlage
- 1 Pool: bis 2.10. geöffnet, Sonnenschirme, Liegen, Liegestühle, täglich von 10-13 Uhr und 14-19 Uhr geöffnet

## ZIMMER

Die Campinganlage verfügt über 117 voll ausgestattete Wohneinheiten.

## VERPFLEGUNG

- Nur Übernachtung
- Frühstück: Buffet
- Halbpension: Frühstück (Buffet), Abendessen (4-Gänge-Wahlmenü)

## SPORT & WELLNESS

### SPORT & UNTERHALTUNG INKLUSIVE (TEILS FREMDANBIETER)

- Tennis: Tennisplatz
- Tischtennis

### SPORT & UNTERHALTUNG GEGEN GEBÜHR (TEILS FREMDANBIETER)

- Segeln: im Ort, Sportgeräteverleih, Kurse
- Stand-Up-Paddling
- Fahrradverleih: Touren-/Alltagsrad, Elektrofahrräder

## KIDS & TEENS

- Spielplatz (außen)
- Zimmerausstattung: Babybett (ca. 15 EUR/Aufenthalt, auf Voranmeldung), (ca. 15 CHF/Aufenthalt), Hochstuhl (ca. 10 EUR/Aufenthalt, auf Voranmeldung), (ca. 10 CHF/Aufenthalt)

## TIPPS & HINWEISE

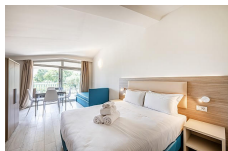
- Die Anlage ist in den Hillside und Lakeside Bereich unterteilt. Hillside ist oberhalb der Uferstraße mit herrlichem Blick auf den See. Beide Bereiche sind mit einem Tunnel unter der Uferstraße verbunden
- Gut ausgestattete Küchen mit Herd, Mikrowelle, Kühlschrank, Kaffeemaschine und Teekoher
- Die Halbpension besteht aus einem Frühstücksbuffet und Abendessen in Form eines 4-Gänge-Menüs
- Bettwäsche und Handtücher in den jeweiligen Einheiten sind kostenfrei. Der Wechsel sowie eine Zwischenreinigung sind kostenpflichtig
- Kurtaxe zahlbar vor Ort
- Haustiere auf Anfrage erlaubt kostenfrei: Hunde (nicht in öffentlichen Bereichen)

## ZIMMERKATEGORIEN



### STUDIO COMFORT "HILLSIDE"

Studio, 22 qm– Erdgeschoss oder 1. Etage, kombinierter Wohn-/Schlafraum, Dusche, WC, Klimaanlage, TV (Sat-TV), Kochnische, Gas-/E-Herd, Wasserkocher, Mikrowelle, Kaffeemaschine, Kühlschrank, Balkon oder Terrasse, Bettwäsche kostenfrei, Bettwäschewechsel kostenpflichtig, Handtücher kostenfrei, Handtuchwechsel kostenpflichtig, Küchenwäsche muss mitgebracht werden, Energiekosten (kostenfrei), Endreinigung (kostenfrei), Kaution (bar, ca. 100 EUR/Aufenthalt), (ca. 100 CHF/Aufenthalt)



### STUDIO SUPERIOR "HILLSIDE"

Studio, 25 qm– Superior, 1. oder 2. Etage, Seeblick, kombinierter Wohn-/Schlafraum, Dusche, WC, Klimaanlage, TV (Sat-TV), Kochnische, Gas-/E-Herd, Wasserkocher, Mikrowelle, Espressomaschine, Kühlschrank, Balkon, Bettwäsche kostenfrei, Bettwäschewechsel kostenpflichtig, Handtücher kostenfrei, Handtuchwechsel kostenpflichtig, Küchenwäsche muss mitgebracht werden, Energiekosten (kostenfrei), Endreinigung (kostenfrei), Kaution (bar, ca. 100 EUR/Aufenthalt), (ca. 100 CHF/Aufenthalt)



### APPARTEMENT COMFORT "HILLSIDE"

Appartement, 35 qm–Erdgeschoss, separates Schlafzimmer, kombinierter Wohn-/Essraum, Dusche, WC, Klimaanlage, TV (Sat-TV), Kochnische, Gas-/E-Herd, Wasserkocher, Mikrowelle, Kaffeemaschine, Kühlschrank, Terrasse, Bettwäsche kostenfrei, Bettwäschewechsel kostenpflichtig, Handtücher kostenfrei, Handtuchwechsel kostenpflichtig, Küchenwäsche muss mitgebracht werden, Energiekosten (kostenfrei), Endreinigung (kostenfrei), Kaution (bar, ca. 100 EUR/Aufenthalt), (ca. 100 CHF/Aufenthalt)



### APPARTEMENT SUPERIOR "HILLSIDE"

Appartement, 35 qm– Superior, Erdgeschoss oder 1. Etage, Seeblick, separates Schlafzimmer, kombinierter Wohn-/Essraum, Dusche, WC, Klimaanlage, 2 TVs (Sat-TV), Kochnische, Gas-/E-Herd, Wasserkocher, Mikrowelle, Kaffeemaschine, Kühlschrank, Balkon oder Terrasse, Bettwäsche kostenfrei, Bettwäschewechsel kostenpflichtig, Handtücher kostenfrei, Handtuchwechsel kostenpflichtig, Küchenwäsche muss mitgebracht werden, Energiekosten (kostenfrei), Endreinigung (kostenfrei), Kaution (bar, ca. 100 EUR/Aufenthalt), (ca. 100 CHF/Aufenthalt)



### APPARTEMENT MAISONETTE "HILLSIDE"

46–50 qm–Maisonette, separates Schlafzimmer, separater Wohnraum, 2 Einzelbetten, (auf der Empore), 1 Sofabett, 2 Bäder, Dusche, WC, Klimaanlage, 2 TVs (Sat-TV), Kochnische, Gas-/E-Herd, Wasserkocher, Mikrowelle, Kaffeemaschine, Kühlschrank, Terrasse, Bettwäsche kostenfrei, Bettwäschewechsel kostenpflichtig, Handtücher kostenfrei, Handtuchwechsel kostenpflichtig, Küchenwäsche muss mitgebracht werden, Energiekosten (kostenfrei), Endreinigung (kostenfrei), Kaution (bar, ca. 100 EUR/Aufenthalt), (ca. 100 CHF/Aufenthalt)



### STUDIO COMFORT "LAKESIDE"

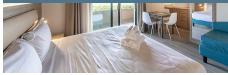
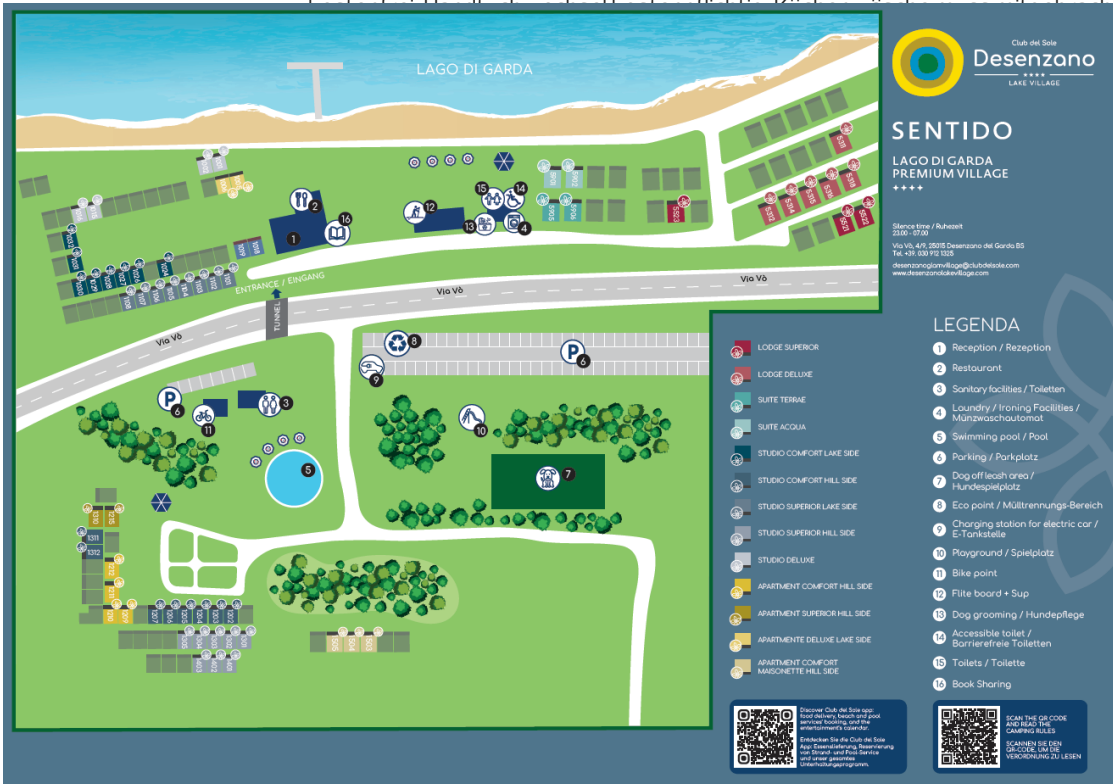
Studio, 22 qm– Erdgeschoss, kombinierter Wohn-/Schlafraum, Dusche, WC, Klimaanlage, TV (Sat-TV), Kochnische, Gas-/E-Herd, Wasserkocher, Mikrowelle, Kaffeemaschine, Kühlschrank, Terrasse (möbliert), Garten mit 2 Sonnenliegen, Bettwäsche kostenfrei, Bettwäschewechsel kostenpflichtig, Handtücher kostenfrei, Handtuchwechsel kostenpflichtig, Küchenwäsche muss mitgebracht werden, Energiekosten (kostenfrei), Endreinigung (kostenfrei), Kaution (bar, ca. 100 EUR/Aufenthalt), (ca. 100 CHF/Aufenthalt)



## STUDIO SUPERIOR "LAKESIDE"

Studio, 25 qm – Superior, 1. Etage, Seeblick, kombinierter Wohn-/Schlafraum, Dusche, WC, Klimaanlage, TV (Sat-TV), Kochnische, Gas-/E-Herd, Wasserkocher, Mikrowelle, Espressomaschine, Kühlschrank, Balkon, Bettwäsche kostenfrei, Bettwäschewechsel kostenpflichtig, Handtücher kostenfrei, Handtuchwechsel kostenpflichtig, Küchenwäsche muss mitgebracht werden, Energiekosten (kostenfrei), Endreinigung (kostenfrei), Kautions (bar, ca. 100 EUR/Aufenthalt), (ca. 100 CHF/Aufenthalt)

## KARTE DER ANLAGE



Appartement, 35 qm – Superior, Erdgeschoss, Seeblick, erste Seereihe, separates Schlafzimmer, kombinierter Wohn-/Essraum, Dusche, WC, Klimaanlage, TV (Sat-TV), Kochnische, Gas-/E-Herd, Wasserkocher, Mikrowelle, Espressomaschine, Kühlschrank, Terrasse, Bettwäsche kostenfrei, Bettwäschewechsel kostenpflichtig, Handtücher kostenfrei, Handtuchwechsel kostenpflichtig, Küchenwäsche muss mitgebracht werden, Energiekosten (kostenfrei), Endreinigung (kostenfrei), Kautions (bar, ca. 100 EUR/Aufenthalt), (ca. 100 CHF/Aufenthalt)



## CAMP LODGE SUPERIOR "LAKESIDE"

Mobilhome, 34 qm – Superior, 3 separate Schlafzimmer, kombinierter Wohn-/Essraum, 2 Einzelbetten, 1 Doppelbett, 1 Sofabett, 1 Etagenbett, 2 Bäder, Dusche, WC, Klimaanlage, Kochnische, Gas-/E-Herd, Wasserkocher, Mikrowelle, Kaffeemaschine, Kühlschrank, Veranda (möbliert), Bettwäsche kostenfrei, Bettwäschewechsel kostenpflichtig, Handtücher kostenfrei, Handtuchwechsel kostenpflichtig, Küchenwäsche muss mitgebracht werden, Energiekosten (kostenfrei), Endreinigung (kostenfrei), Kautions (bar, ca. 100 EUR/Aufenthalt), (ca. 100 CHF/Aufenthalt)



## CAMP LODGE DELUXE "LAKESIDE"

Mobilhome, 34 qm – Deluxe, Seeseite, Seeblick, 3 separate Schlafzimmer, kombinierter Wohn-/Essraum, 2 Einzelbetten, 1 Doppelbett, 1 Sofabett, 1 Etagenbett, 2 Bäder, Dusche, WC, Klimaanlage, Kochnische, Gas-/E-Herd, Wasserkocher, Mikrowelle, Kaffeemaschine, Kühlschrank, Veranda (möbliert), Bettwäsche kostenfrei, Bettwäschewechsel kostenpflichtig, Handtücher kostenfrei, Handtuchwechsel kostenpflichtig, Küchenwäsche muss mitgebracht werden, Energiekosten (kostenfrei), Endreinigung (kostenfrei), Kautions (bar, ca. 100 EUR/Aufenthalt), (ca. 100 CHF/Aufenthalt)



## SUITE TERRACE ADULTS ONLY "LAKESIDE"

Suite, 30 qm – Seeblick, separates Schlafzimmer, kombinierter Wohn-/Essraum, Dusche, WC, Klimaanlage, 2 TVs (Sat-TV), Bluetooth-Lautsprecher, Kochnische, Gas-/E-Herd, Wasserkocher, Mikrowelle, Espressomaschine, Kühlschrank, Veranda (möbliert), 2 Sonnenliegen, Bettwäsche kostenfrei, Bettwäschewechsel kostenpflichtig, Handtücher kostenfrei, Handtuchwechsel kostenpflichtig, Küchenwäsche muss mitgebracht werden, Energiekosten (kostenfrei), Endreinigung (kostenfrei), Kautions (bar, ca. 100 EUR/Aufenthalt), (ca. 100 CHF/Aufenthalt)



## SUITE AQUA ADULTS ONLY "LAKESIDE"

Suite, 30 qm–Seeseite, erste Seereihe, Seeblick, separates Schlafzimmer, kombinierter Wohn-/Essraum, Dusche, WC, Klimaanlage, 2 TVs (Sat-TV), Bluetooth-Lautsprecher, Kochnische, Gas-/E-Herd, Wasserkocher, Mikrowelle, Espressomaschine, Kühlschrank, Veranda (möbliert), 2 Sonnenliegen, Bettwäsche kostenfrei, Bettwäschewechsel kostenpflichtig, Handtücher kostenfrei, Handtuchwechsel kostenpflichtig, Küchenwäsche muss mitgebracht werden, Energiekosten (kostenfrei), Endreinigung (kostenfrei), Kautions (bar, ca. 100 EUR/Aufenthalt), (ca. 100 CHF/Aufenthalt)