



ALDIANA

CLUB RESORTS

ALDIANA SALZKAMMERGUT \*\*\*\*





## HIGHLIGHTS

- GrimmingTherme mit Saunalandschaft und Spa
- Vielfältige Sportmöglichkeiten
- Hervorragende österreichische Küche
- Land der Seen

## LAGE

Auf ca. 800 m Höhe in Bad Mitterndorf, im Drei-Städte-Eck zwischen Graz (ca. 150 km), Salzburg (ca. 90 km) und Linz (ca. 140 km).

## AUSSTATTUNG

- Landeskategorie: 4 Sterne, 166 Zimmer
- GrimmingTherme mit Welldiana Club Spa
- geräumiges Panorama-Restaurant
- Buffet-Restaurant mit Live-Cooking-Stationen
- Green Rosin Corner: perfekt abgeschmeckt und ohne Konservierungsstoffe - die veganen und vegetarischen Leckerbissen von Sterne-Koch Frank Rosin zu allen Mahlzeiten
- Nachmittags: Jaus'n Zeit (Snackline)
- Große Auswahl an verschiedenen Bieren und Weinen, Gin-, Whiskey- und Schnapsbar
- Bars: Theaterbar und Ollis Stüberl (alle rauchfrei, tageweise geöffnet) mit Außenterrasse, Lounge
- Theater, Nightclub Blue Dolphin (an ausgewählten Tagen geöffnet)
- ein uriges Stüberl, Radsport-Station
- zahlreiche Sportmöglichkeiten
- Flosse Club mit großem Abenteuerspielplatz
- WLAN in den Zimmern, in verschiedenen Bereichen des Clubs und in der Therme kostenfrei
- Niveauvolle Abendunterhaltung mit Shows und Live-Entertainment
- Entdecken: unzählige Ausflugsmöglichkeiten in unmittelbarer Nähe
- Trachtenabende (bring gerne dein Dirndl oder die Lederhose mit)
- Gala-Tag: jede Woche ein ganzer Tag voller Highlights, abends unter dem Motto „Schwarz-Weiß“

## ZIMMER

Das Hotel verfügt über 166 Zimmer in den Kategorien Doppelzimmer, Familienzimmer und Suiten oder ClubOffice-Zimmer.

## VERPFLEGUNG

All Inclusive

## SPORT & WELLNESS

Welldiana

- Club Spa mit Anwendungen, Ultraschallbehandlungen zur Fett- und Faltenreduktion; außerdem therapeutische und Wohlfühl-Massagen, Kosmetik, exotische Anwendungen (gegen Gebühr)

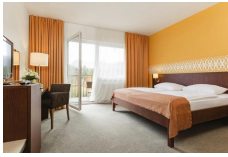
### Sport

- Basketball
- Beachvolleyball
- Bogenschießen (bereits ab 14 Jahre im Rahmen der Kinderbetreuung, von Mai bis September, witterungsabhängig)
- Fitness-Studio: mit Cardio- und Krafttrainingsgeräten sowie Functional Training Area und Langhanteln von Technogym
- Golf: 4 Golfplätze (3 x 18 Loch, 1 x 9 Loch) in 30 bis 40 Min. Entfernung (PKW erforderlich), Golfkurse für Anfänger und Fortgeschrittene\*
- GroupFitness: zahlreiche Fitness- und Entspannungsprogramme (ab 14 Jahre)
- Klettern: „Indoor-Boulder-Box“ in der nahe gelegenen Halle oder an der clubeigenen Kletterwand am Haus
- Multifunktionsplatz mit Flutlicht
- Nordic Walking: 50 km beschilderte Strecken mit herrlichen Wegen
- Outdoor-Aktivitäten: Rafting, Canyoning und Kajak (auf Anfrage, 60 Min. Fahrzeit)\*
- Radsport: Verleih von Mountainbikes und E-Mountainbikes; über 1.000 km beschilderte, anspruchsvolle Strecken und geführte Touren (gegen Gebühr, witterungsabhängig)
- Reiten: Der Reitstall ist wenige Min. entfernt\*
- Softsport: Barfußpark, Beach Boccia, Cross Boccia, Discgolf, Kneippanlage, Kubb und Speedminton, Teqball
- Tennis: 1 Quarzsandplatz direkt am Club (Schlägerverleih kostenfrei), 3 Hallenplätze (Teppich mit Granulat) sowie 3 Sandplätze nur wenige Minuten vom Club entfernt\*
- Wandern: geführte Touren von leicht bis anspruchsvoll
- Wassersport: Stand-up-Paddling (auf dem 20 Minuten entfernten Grundlsee)\*

## KIDS & TEENS

- Betreuung der 2-6-Jährigen von 09.00 bis 20.00 Uhr, in der deutschen Hauptferienzeit spezielle Programme für die 7-17-Jährigen
- Flosse Schwimmschule: Schwimmkurse für Kinder ab 4 Jahre während der gesamten Saison\*

## ZIMMERKATEGORIEN



### Doppelzimmer

DB1/DBB und DX2) Bad mit Dusche, Balkon, mit (DBB) oder ohne (DB1 / DX2) Grimmingblick, ca. 28 qm. Einzelzimmer sind Doppelzimmer zur Alleinbenutzung. Auch mit Zustellbett möglich: ca. 80 x 195 cm.



### Familienzimmer mit Verbindungstür (renoviert in 2023)

(FV1 und FVB) 2 Doppelzimmer mit Verbindungstür für 4 Personen, je Doppelzimmer ein Bad mit Dusche und Balkon mit (FVB) oder ohne (FV1) Grimmingblick, gesamt ca. 58 qm. Jeweils mit Zusatzbett/Sitz-Schlafsofa für ein Kind: ca. 80 x 195 cm.



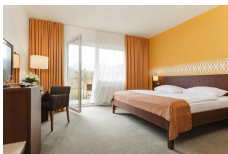
### Suite (renoviert in 2023)

(WBB) Großes Doppelzimmer mit integriertem Wohnbereich. Bad mit Dusche und Badewanne, Balkon, ca. 47 qm. Unterbringung Zustellbett erfolgt auf ausziehbarem Schlafsofa mit Liegefläche: ca. 160 x 200 cm.



### Familienzimmer (renoviert in 2023)

(FB1 und FB2) Für 3 bzw. 4 Personen, 2 getrennte Schlafzimmer, Bad mit Dusche und separatem WC, Balkon (FB1) oder Terrasse (FB2), ca. 36 qm (3-4 Pers., mit Stockbetten im 2. Schlafrum) im Erdgeschoss bzw. ca. 43 qm (nur FB1, 4 Pers.) in den oberen Stockwerken.



### Doppelzimmer zur Alleinbenutzung

(EX1) Das Doppelzimmer zur Alleinbenutzung ist ein Zusatzkontingent und wird nach Platzverfügbarkeit angeboten. Die Unterbringung kann in allen Zimmerkategorien erfolgen. Es können keine Kundenwünsche zu Lage und Ausstattung entgegengenommen werden.