



ALDIANA

CLUB RESORTS



ALDIANA AMPFLWANG



## HIGHLIGHTS

- Familien
- Reiten
- Flosse Abenteuerland
- Fitness
- Ausflüge
- Tennis
- E-Bike-Touren
- Wellndiana

## LAGE

Mitten im Hausruckwald in Oberösterreich im Ort Ampflwang, knapp eine Autostunde von Salzburg, Linz und Passau entfernt.

## AUSSTATTUNG

- Landeskategorie: 4 Sterne, 201 Zimmer
- Innen- und einen Außenpool
- ein Panorama-Restaurant mit Außenterrasse und mehrere Bars
- Theater und Nightclub Rauchkuchl
- ein großes Seminarzentrum mit 9 Tagungsräumen
- Wellndiana Club Spa, zahlreiche Sportmöglichkeiten
- Flosse Club mit Spielplatz und 500 qm großem Indoor-Spielpark Flosse Abenteuerland
- WLAN in allen Bereichen des Clubs kostenfrei
- Buffet-Restaurant mit Live-Cooking-Stationen, Reitstüberl
- Green Rosin Corner: perfekt abgeschmeckt und ohne Konservierungsstoffe - die veganen und vegetarischen Leckerbissen von Sterne-Koch Frank Rosin zu allen Mahlzeiten
- Nachmittags: Jaus'n Zeit
- Bars: Lobbybar, Nightclub, Reitstüberl und Flosse Abenteuerland

## ZIMMER

Das Hotel verfügt über 201 Zimmer in 7 verschiedenen Zimmerkategorien.

## VERPFLEGUNG

- Verpflegung: All Inclusive
- Buffet-Restaurant mit Live-Cooking-Stationen, Reitstüberl
- Green Rosin Corner: perfekt abgeschmeckt und ohne Konservierungsstoffe - die veganen und vegetarischen Leckerbissen von Sterne-Koch Frank Rosin zu allen Mahlzeiten
- Nachmittags: Jaus'n Zeit
- Bars: Lobbybar, Nightclub, Reitstüberl und Flosse Abenteuerland

## SPORT & WELLNESS

### WELLNESS

- Wellndiana: Club Spa mit 2 Saunen, Dampfbad und Whirlpool;

außerdem u. a. Massagen, Kosmetik, exotische Anwendungen (gegen Gebühr).

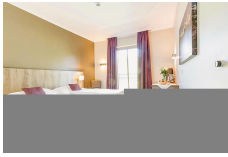
### SPORT

- Badminton
- Basketball
- Bogenschießen
- Fitness-Studio: mit Cardio- und Krafttrainingsgeräten sowie Functional Training Area und Langhanteln von Technogym
- Golf: Golfclub Maria Theresia (18 Loch) in 20 km Entfernung (PKW erforderlich)\*
- GroupFitness: zahlreiche Fitness- und Entspannungsprogramme
- Indoor Cycling mit IC7 Bikes von Tomahawk
- Laufen/Joggen: ideal rund um den Club
- Multifunktionshalle
- Nordic Walking
- Personal Training (gegen Gebühr)
- Radsport: Verleih von Mountainbikes und E-Mountainbikes, geführte Touren (gegen Gebühr)
- Reiten: moderne Reitanlage mit bis zu 50 Schulpferden und -ponys, Doppelreithalle, mehrere Reit- und Longierplätze, Trail-Parcours; größtes Reitwegenetz Österreichs, Ponyführen, Pony Club „Pony4You“, Unterricht für Anfänger und Fortgeschrittene: Englisch und Western\*
- Softsport: Cross Boccia, Teqball, Tischfußball/Kicker, Tischtennis
- Tennis: 4 Quarzsandplätze\*\* und 3 Hallenplätze mit Granulat-Teppich, Platzmiete inklusive; Tenniskurse\*
- Volleyball und Beachvolleyball
- Wandern: geführte Touren von leicht bis anspruchsvoll

### KIDS & TEENS

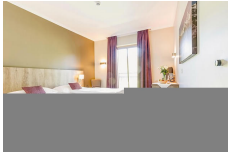
- Betreuung der 2-6-Jährigen von 09.00 bis 21.00 Uhr, in der deutschen Hauptferienzeit spezielle Programme für die 7-17-Jährigen
- Flosse Abenteuerland: 500 qm großer Indoor-Spielpark
- Flosse Schwimmschule: Schwimmkurse für Kinder ab 4 Jahre in der deutschen Hauptferienzeit\*
- Abenteuerspielplatz

## ZIMMERKATEGORIEN



### Doppelzimmer

(DB1) Doppelzimmer oder Doppelzimmer zur Alleinbenutzung, Bad mit Dusche und WC, z. T. kleine Terrasse, ca. 20 qm. Kein ZB oder Babybett möglich.



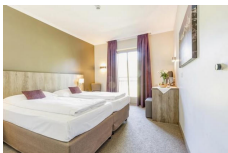
### Doppelzimmer Superior

(DS1) Doppelzimmer für 2 Erwachsene und 1 Kind, oder Doppelzimmer zur Alleinbenutzung, Bad mit Dusche und WC, ca. 24 qm. Unterbringung 3. Person im Zustellbett: ca. 80 x 190 cm.



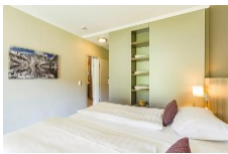
### Doppelzimmer für Hundefreunde

(DX1) Doppelzimmer oder Doppelzimmer zur Alleinbenutzung, Bad mit Dusche und WC, mit Terrasse, ca. 20 qm. Haustiere erlaubt. Mit max. 2 Hunden buchbar. Kein ZB oder Babybett möglich.



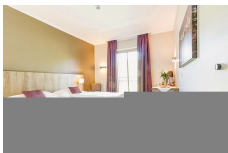
### Doppelzimmer Cluboffice

(DX2) Doppelzimmer für 2 Erwachsene und 1 Kind, oder Doppelzimmer zur Alleinbenutzung, Bad mit Dusche und WC, ca. 24 qm. Unterbringung 3. Person im Zustellbett: ca. 90 x 190 cm.



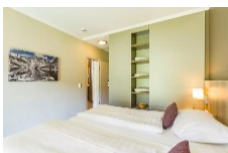
### Familienzimmer mit Verbindungstür

(FV1) 2 Doppelzimmer mit Verbindungstür für 4 bis 6 Personen, je Doppelzimmer ein Bad mit Dusche und WC, ca. 48 qm. Unterbringung 5./6. Person im Zustellbett: ca. 80 x 190 cm.



### Doppelzimmer zur Alleinbenutzung

(EX1) Das Doppelzimmer zur Alleinbenutzung ist ein Zusatzkontingent und wird nach Platzverfügbarkeit angeboten. Die Unterbringung kann in allen Zimmerkategorien erfolgen. Es können keine Kundenwünsche zu Lage und Ausstattung entgegengenommen werden.



### Familienzimmer mit Mansarde

(FB1 / FB2) für 3-4 Personen, 1 Doppelzimmer und 1 Mansardenzimmer mit 2 Betten, durch eine Treppe verbunden und durch eine Tür abgetrennt, Bad mit Dusche und WC, ca. 34 qm. Kein ZB oder Babybett möglich.